

รางวัลอุตสาหกรรมดีเด่น

ประเภทความรับผิดชอบต่อสังคม

รางวัลอุตสาหกรรมดีเด่น ประเภทความรับผิดชอบต่อสังคม ได้เริ่มขึ้นในปี พ.ศ. 2561 โดยมีวัตถุประสงค์ เพื่อส่งเสริม และสนับสนุนให้ภาคอุตสาหกรรมมีการประกอบกิจการที่มีความรับผิดชอบต่อสังคม ทั้งภายใน และภายนอก คือ การรับผิดชอบต่อกระบวนการดำเนินงานของธุรกิจ (CSR in Process) การรับผิดชอบต่อสังคมของธุรกิจกับชุมชนโดยรอบ (CSR after Process) การได้รับมาตรฐานการรับรองต่าง ๆ การส่งเสริมสนับสนุนยุทธศาสตร์ชาติและเป้าหมายความยั่งยืนของโลก (Sustainable Development) มีกิจกรรมหรือโครงการที่เป็นต้นแบบโดดเด่นเชิงนวัตกรรมด้านความรับผิดชอบต่อสังคมที่ยั่งยืน



โดยที่ผ่านมา มีผู้ประกอบการอุตสาหกรรมหลากหลายที่ได้สมัครเข้าร่วมเสนอขอรับรางวัล ซึ่งมีผู้ที่ได้รับรางวัลไปแล้วทั้งหมด 32 รายใน 5 ปีที่ผ่านมา (พ.ศ. 2561-2565) เป็นผู้ประกอบการภาคโรงงานอุตสาหกรรม 30 ราย และภาคเหมืองแร่ 2 ราย หรือ เป็นผู้ประกอบการขนาดกลางและเล็ก จำนวน 10 ราย ขนาดใหญ่ จำนวน 22 ราย

จากการศึกษาผลงานที่แสดงในการเข้าร่วมประกวดของแต่ละราย พบว่า กรณีที่เป็นโรงงานอุตสาหกรรมนั้น ทุกโรงงานจะต้องได้รับรางวัลมาตรฐาน CSR-DIW จากกรมโรงงานอุตสาหกรรม และมีการดำเนินงานตามมาตรฐานดังกล่าวจนได้รับรางวัล CSR-DIW Continuous อย่างน้อย 2 ปีในช่วงเวลา 5 ปีย้อนหลัง (ไม่จำเป็นต้องต่อเนื่องปีกัน) และมีบุคลากรเฉพาะด้านความรับผิดชอบต่อสังคมประจำโรงงานอุตสาหกรรม ประเภทบุคลากรเฉพาะด้านการบริหารความรับผิดชอบต่อสังคมระดับทั่วไป หรือระดับอาวุโส ส่วนกรณีเป็นผู้ประกอบการเหมืองแร่นั้น จะต้องผ่านเกณฑ์มาตรฐาน CSR-DPIM และมีการดำเนินการตามมาตรฐานอย่างต่อเนื่องได้รับรางวัล CSR-DPIM Continuous อย่างน้อย 2 ปีในช่วงเวลา 5 ปีย้อนหลัง และเป็นสมาชิกเครือข่าย CSR-DPIM และที่สำคัญการประกอบกิจกรรมโรงงานอุตสาหกรรม หรือเหมืองแร่ ต้องเป็นไปตามกฎหมาย ไม่เคยถูกร้องเรียน หรือเคยถูกร้องเรียนโดยเรื่องมีมูลเหตุจากการประกอบกิจการแต่ยุติแล้วเป็นเวลา 3 ปีขึ้นไป



รางวัลอุตสาหกรรมดีเด่น ประเภทความรับผิดชอบต่อสังคม

สำหรับกิจกรรม CSR ของโรงงานอุตสาหกรรม และเมืองแร่ที่ได้รับรางวัลนั้น มีการดำเนินการกิจกรรมหลากหลาย มีจุดเด่นทั้งด้านสังคม สร้างความตระหนัก เกิดสนับสนุน ให้ชุมชนพึ่งพาตนเอง มีส่วนร่วมในการทำกิจกรรม โครงการที่เกิดขึ้นจะมาจากความต้องการของชุมชน การคิดร่วมกัน และการทำร่วมกัน เพื่อจะได้เกิดการรักและหวงแหน อีกทั้งยังมีกิจกรรมที่เสริมทักษะ การพัฒนาอาชีพ พัฒนาความรู้ โอกาสทางการศึกษา ที่จะช่วยต่อยอดให้กับบุคลากรเยาวชน ในการดำรงและทำอาชีพต่อไป ตลอดจนยังมีกิจกรรมด้านความปลอดภัย และสุขภาพ ที่ช่วยลดความเหลื่อมล้ำ การเข้าถึงระบบสาธารณูปโภคต่างๆ ได้สะดวกมากขึ้น ด้านสิ่งแวดล้อม ก็มีช่วยในการลดปริมาณขยะ การเพิ่มพื้นที่สีเขียว พื้นที่ป่า การเพิ่มแหล่งน้ำ ที่อยู่ของสัตว์น้ำ สิ่งกิจกรรมเหล่านี้ล้วนต่อยอดเกิดผลลัพธ์ที่ยิ่งใหญ่ตามมา ไม่ว่าจะเป็นการลดการเกิดไฟไหม้ป่า ลดการขาดแคลนน้ำ ลดการเกิดอุทกภัย และยังทำให้เกิดนวัตกรรม การศึกษาวิจัยมากมาย ในขณะที่กิจกรรมที่ส่งเสริมด้านเศรษฐกิจนั้น มีหลากหลายเช่นกัน ทำให้เกิดอาชีพ เกิดอัตลักษณ์ของอาชีพ เกิดช่องทางการตลาด มีรายได้มาเสริมจุนเจือครอบครัว นอกจากนี้เป็นการทำกิจกรรมเฉพาะพื้นที่แล้ว ยังเป็นกิจกรรมที่สามารถส่งต่อไปยังเครือข่าย โดยมีการพัฒนาศูนย์การเรียนรู้ คู่มือการเรียนรู้ คลังข้อมูลผ่านระบบอินเทอร์เน็ต เพื่อขยายไปยังพื้นที่ชุมชนอื่นๆ สามารถนำไปประยุกต์ต่อยอดได้



จากการวิเคราะห์กิจกรรม CSR ของโรงงานที่ได้รับรางวัลนั้น มีปัจจัยความสำเร็จคือ

1. มีการมีส่วนร่วม ทั้งของโรงงานเอง ชุมชน และหน่วยงานที่เกี่ยวข้อง
2. กิจกรรมที่เป็นความต้องการของชุมชน มีความสอดคล้องกับหลักการหรือแนวทางของโรงงาน
3. มีการวางแผนระยะยาว มี Road map
4. มีนวัตกรรม มีอัตลักษณ์ จุดสนใจร่วม เกิดประโยชน์ทั้งชุมชน หน่วยงาน และโรงงานเอง
5. มีงบประมาณดำเนินการ มีการดำเนินการอย่างจริงจัง การติดตามผล และการเผยแพร่
6. มีศูนย์กลางพัฒนาต่อยอด เกิดแหล่งเรียนรู้ ขยายผลได้ เกิดประโยชน์ต่อคนหมู่มาก

การมีแนวทางหรือกระบวนการข้างต้นทำให้กิจกรรม CSR ที่ดำเนินการเห็นผลลัพธ์ได้เป็นรูปธรรม และเกิดประโยชน์กับทุกหน่วยงานที่เกี่ยวข้อง มีความยั่งยืน จนพิสูจน์ได้เป็นการได้รับรางวัลอุตสาหกรรมดีเด่น ประเภทความรับผิดชอบต่อสังคม

รางวัลอุตสาหกรรมดีเด่น ประเภทความรับผิดชอบต่อสังคม

การส่งเสริมกิจกรรม CSR-DIW ของกรมโรงงาน อุตสาหกรรม สอดคล้องกับนโยบายของ กระทรวงอุตสาหกรรมปี 2566 คือ **MIND** ใช้ **หัว** และ **ใจ** ปั้นอุตสาหกรรมดีคู่ชุมชน โดย กิจกรรมส่งเสริมทั้งเรื่องการรับผิดชอบต่อสังคม **กำกับดูแลองค์กร** การปรับธุรกิจให้เหมาะสม กับสภาพปัจจุบัน การดูแลสิทธิมนุษยชน **แรงงาน ผู้บริโภค** โดยมีการดำเนินงานอย่าง **เป็นธรรม** ซึ่งสร้างสร้างทัศนคติรวมถึง ประสบการณ์ที่ดีให้กับสถานประกอบการ และประชาชนให้มีความเชื่อมั่น เชื่อถือ และ ไว้วางใจ สามารถตรวจสอบได้ สร้างความ โปร่งใสในการทำงาน เพื่อเพิ่มขีดความสามารถ ในการแข่งขันของผู้ประกอบการ **การดูแล สิ่งแวดล้อม** ทั้งในและนอกโรงงาน รวมทั้ง **การร่วมพัฒนาชุมชน** การสร้างการกระจาย รายได้ สร้างการเติบโตอย่างต่อเนื่อง ซึ่ง กิจกรรม CSR-DIW จะเป็นส่วนหนึ่งของการ ในเกิดความสำเร็จ 4 มิติ และ รางวัล อุตสาหกรรมดีเด่น ประเภทความรับผิดชอบต่อ สังคม เป็นรางวัลทำความดีให้กับโรงงาน อุตสาหกรรมที่กำลังทำความดีและได้ ดำเนินงานได้ถูกทิศทางต่อไป



นโยบายกระทรวงอุตสาหกรรม ปี 2566

MIND

ใช้ **หัว** และ **ใจ** ปั้นอุตสาหกรรมดีคู่ชุมชน

ภารกิจหลักพันธกระทรวงเพื่อขับเคลื่อนการพัฒนาอุตสาหกรรมอย่างสมดุลและยั่งยืน

การสร้างภาพลักษณ์และคุณค่าใหม่ ของ "อุตสาหกรรม"
ด้วยการผลักดันคุณค่าใหม่จากภายในสู่การสร้างภาพลักษณ์ที่ดีสู่ภายนอก ด้วยการตั้งมั่นในหลักการของ "อุตสาหกรรมดี คู่ชุมชน หัวใจงานดี"

ดร.ณัฐพล รังสิตพล
ปลัดกระทรวงอุตสาหกรรม

อุตสาหกรรมสู่วิถีใหม่ 4 มิติ

มิติที่ 1 ความสำเร็จทางธุรกิจ
ปรับธุรกิจให้เหมาะสมกับโลกอนาคต
ก้าวทัน Industry 4.0 ยกระดับสู่เทคโนโลยีการผลิตขั้นสูง

มุ่งเน้น **ปรับ** ปรับธุรกิจให้เหมาะสมกับโลกอนาคต
ก้าวทัน Industry 4.0 ยกระดับสู่เทคโนโลยีการผลิตขั้นสูง

มุ่งเน้น **เพิ่ม** เพิ่มความเข้มแข็งให้กับอุตสาหกรรม
+ เกษตรอุตสาหกรรม
+ เทคโนโลยีชีวภาพ
+ และยานยนต์เพื่ออนาคต

อุตสาหกรรมสู่วิถีใหม่ 4 มิติ

มิติที่ 2 การดูแลสังคมและชุมชน
ส่งเสริมการทำงานร่วมกับระหว่างสถานประกอบการ ชุมชน ภา.สังคม ให้อยู่ร่วมกันอย่างยั่งยืน

มุ่งเน้น **สร้าง** สร้างความ
ความเข้าใจให้ถูกต้อง

มุ่งเน้น **เฝ้า** เฝ้าระวัง
ความเสียหายจากผลกระทบ

มุ่งเน้น **ช่วย** ช่วยเหลือกันในยามปกติ
และยามวิกฤต

มุ่งเน้น **แก้** แก้ไขเหตุและร่วมกันจัดการ
เมื่อเกิดเหตุร้าย

อุตสาหกรรมสู่วิถีใหม่ 4 มิติ

มิติที่ 3 การรักษาสິงแวดล้อม
ดูแลรักษาสิ่งแวดล้อมของภาคการผลิตและบริการ
มุ่งสู่ความเป็นกลางทางคาร์บอน ศูนย์โลกร่วมกับประชาคมโลก

มุ่งเน้น **ทำ** ทำกับ ชุมชน ดูแลสิ่งแวดล้อม
ตามกฎหมาย อย่างจริงจัง

มุ่งเน้น **ลด** ลดผลกระทบสิ่งแวดล้อม
และลดการปล่อยก๊าซเรือนกระจก
(CO2 Emission) ที่ต้นเหตุ/จุดอันตราย

มุ่งเน้น **พัฒนา** พัฒนาศักยภาพและ
วิถีของอุตสาหกรรมสีเขียว
ที่โดดเด่นอย่างมีระดับสากล

มุ่งเน้น **จัดการ** จัดการปัญหาพิษ เช่น PM2.5
การปล่อยก๊าซเรือนกระจก นวัตกรรม
และอื่นๆ/ภาคอุตสาหกรรม

อุตสาหกรรมสู่วิถีใหม่ 4 มิติ

มิติที่ 4 การกระจายรายได้สู่ชุมชน
การกระจายรายได้ สร้างประโยชน์ ชุมชนและเศรษฐกิจ
โดยมุ่งเน้นการสร้างและสร้างชีพ ส่งเสริมธุรกิจเพื่อสังคม
(Social Enterprise: SE)

มุ่งเน้น **"สร้างงาน สร้างอาชีพ"** พัฒนาระบบ
และภาคกิจอย่างเป็นระบบ

มุ่งเน้น **ให้** ให้ทุนใหม่โดยลดดอกเบี้ย
สู่กลุ่มที่ยังขาดธุรกิจ

มุ่งเน้น **จับคู่** จับคู่ธุรกิจกับ/วิสาหกิจชุมชน
ส่งเสริมให้คู่ค้าและพันธมิตรได้ประโยชน์

มุ่งเน้น **สนับสนุน** สนับสนุนเงินทุน
และการทำธุรกรรมให้ทันสมัย

ใช้ **“หัว”** และ **“ใจ”** ปั้นอุตสาหกรรม
คู่ชุมชน ให้สมดุลและยั่งยืน ควบคู่กับ
อุตสาหกรรมสู่วิถีใหม่

MIND



ตัวอย่าง องค์กรดีเด่นด้าน CSR 65

“โรงแยกก๊าซธรรมชาติระยอง บริษัท ปตท. จำกัด(มหาชน)”

“โรงแยกก๊าซธรรมชาติระยอง บริษัท ปตท. จำกัด(มหาชน)” ตั้งอยู่ที่จังหวัดระยอง ประกอบกิจการประเภท แยกก๊าซธรรมชาติ มีวิสัยทัศน์ To be World’s Leading Gas Processing Business with fully integrated Hydrocarbon value chain โดยมีพันธกิจแสดงความมุ่งมั่นเพื่อสนับสนุนการสร้างคุณค่าร่วมกับผู้มีส่วนได้ส่วนเสียให้เกิดประโยชน์ร่วมกันอย่างยั่งยืน ให้ความสำคัญต่อคุณภาพ ความมั่นคง ความปลอดภัย อาชีวอนามัย สิ่งแวดล้อม พลังงาน การบริหารความต่อเนื่องทางธุรกิจ และการแสดงความรับผิดชอบต่อสังคม โดยให้ความสำคัญทั้ง CSR in Process และ CSR after Process ให้องค์กรเป็นส่วนหนึ่งของชุมชน ของสังคม โดยมีค่านิยม “SPIRIT”

โรงแยกก๊าซธรรมชาติระยอง บริษัท ปตท. จำกัด(มหาชน) ได้รับการรับรองมาตรฐานหลากหลายด้าน ไม่ว่าจะเป็นอุตสาหกรรมสีเขียว ระดับที่ 5 รางวัลอุตสาหกรรมดีเด่นประเภทจัดการพลังงาน ประจำปี 2564 รางวัลโรงงานอุตสาหกรรมเชิงนิเวศที่มีคุณค่าต่อสังคม ปี 2563 มาตรฐาน ISO 9001 14001 50001 รางวัลฉลากคาร์บอนฟุตพริ้นท์ของผลิตภัณฑ์ ปี 2562 และได้รับรางวัล CSR-DIW Continuous ต่อเนื่องตั้งแต่ปี 2557-2564

โรงแยกก๊าซธรรมชาติระยอง บริษัท ปตท. จำกัด (มหาชน) มีกระบวนการดำเนินงานของธุรกิจที่แสดงความมุ่งมั่นและผลลัพธ์ที่ดีในการลดการใช้ทรัพยากร การใช้ทรัพยากรอย่างมีประสิทธิภาพ ลดการปล่อยก๊าซเรือนกระจก การหมุนเวียนน้ำทิ้งที่ผ่านระบบบำบัดน้ำเสียกลับมาใช้ใหม่ การประหยัดพลังงาน Green Meeting จนมีรางวัลต่างๆ ข้างต้นเป็นการันตี

นอกจากการดำเนินการด้านสิ่งแวดล้อมแล้ว ด้านสังคม โรงแยกก๊าซธรรมชาติระยอง ก็ให้ความสำคัญ โดยมีกิจกรรมสร้างคนดีให้สังคม ซึ่งเป็นการผลักดันกระตุ้น สร้างจิตสำนึก ให้พนักงานในองค์กร เป็นคนเก่ง คนดี สนับสนุนพัฒนาความร่วมมือกับชุมชน หน่วยงานภายใน หน่วยงานภายนอก ทำความดีนำพาการพัฒนาให้สังคม ชุมชน ได้อย่างร่วมกันอย่างมีความสุข



ตัวอย่าง องค์กรดีเด่นด้าน CSR 65

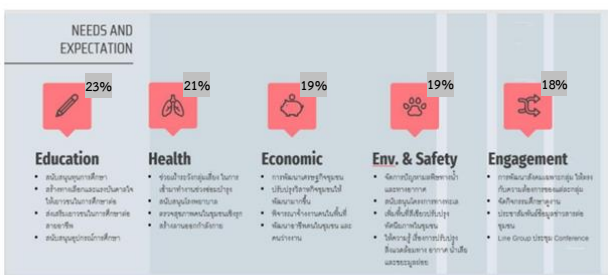
“โรงแยกก๊าซธรรมชาติระยอง บริษัท ปตท. จำกัด(มหาชน)”

นอกจากนี้ โรงแยกก๊าซธรรมชาติระยอง ยังมีโครงการพัฒนาศักยภาพและสร้างอาชีพให้กับชุมชน นักเรียน หลายกิจกรรม รวมถึงกิจกรรมต่อต้านคอร์รัปชั่น กิจกรรมต่อต้านแรงงานผิดกฎหมาย กับกลุ่มผู้รับเหมา กลุ่ม Supplier ของโรงงาน และอีกหลายกิจกรรมที่สร้างขวัญกำลังใจให้กับพนักงาน สร้างความสัมพันธ์ ความผูกพันให้กับพนักงาน กับโรงงาน รวมทั้งกิจกรรมเพิ่มศักยภาพให้กับพนักงาน ให้สมกับที่เป็น “คนดี คนเก่ง” ขององค์กร

ตัวอย่าง กิจกรรมสร้างคนดีให้สังคม

- กิจกรรมมุ่งหมายให้พนักงานร่วมกับคัดแยกขยะ และนำไปบริจาคเพื่อชุมชนได้ใช้ประโยชน์ เช่น โครงการ Green Touch Green โครงการ Road to zero waste lifestyle
- กิจกรรมเฉพาะกิจช่วง COVID-19 เช่น Core Competency-จัดชุด Home Isolation ให้พนักงานร่วมแรงร่วมใจกับบริจาคและแพทย์ของให้ชุมชน
- โครงการจิตอาสาทำด้วยใจ สร้างความร่วมมือของพนักงานจิตอาสาเข้าช่วยเหลือพัฒนาพื้นที่สาธารณะ ประโยชน์ต่างๆ

สำหรับกิจกรรมความรับผิดชอบต่อธุรกิจกับชุมชนโดยรอบ (CSR after Process) โรงแยกก๊าซธรรมชาติระยอง ปฏิบัติตัวเป็นองค์กรที่ดีของสังคมดำเนินธุรกิจที่มีการบริหารจัดการผลกระทบต่อสิ่งแวดล้อมตามมาตรฐานสากล และมีส่วนร่วมในการพัฒนาคุณภาพชีวิตที่ดีแก่สังคมชุมชน และสังคมในภาพรวมมีแผนการในการรักษาสิ่งแวดล้อม และความปลอดภัย รวมทั้งดำเนินการประชาสัมพันธ์สื่อความถึงความตระหนัก และความเอาใจใส่ที่มีต่อผู้มีส่วนได้ส่วนเสียอย่างต่อเนื่องและสม่ำเสมอ โดยเฉพาะอย่างยิ่งในเรื่องผลกระทบทางสิ่งแวดล้อมที่อาจเกิดจากธุรกิจของโรงงาน มีแผนชดเชยที่ดีหากมีอุบัติเหตุ และมีการวางแผนแก้ไขอย่างยั่งยืน โรงงานได้มีกิจกรรมที่มีส่วนร่วมกับชุมชน ทั้งเป็นกิจกรรมที่จัดทำเอง เช่น การอนุรักษ์และฟื้นฟูป่า โครงการจิตอาสา เป็นต้น และเป็นกิจกรรมตามประเพณีของชุมชนเป็นประจำ โดยในแต่ละปีจะมีการสอบถามหาหรือความต้องการของชุมชน การวางแผน การดำเนินการ และการติดตามอย่างต่อเนื่อง โดยผลการประเมินความพึงพอใจขององค์กร เพิ่มขึ้น



ตัวอย่าง องค์กรดีเด่นด้าน CSR 65

“โรงแยกก๊าซธรรมชาติระยอง บริษัท ปตท. จำกัด(มหาชน)”

โครงการต้นแบบเชิงสร้างสรรค์ด้านความรับผิดชอบต่อสังคมที่ยั่งยืนของโรงแยกก๊าซธรรมชาติระยอง คือ “โครงการนวัตกรรมการใช้ประโยชน์จากพลังงานความเย็นเหลือทิ้งจากกระบวนการผลิตมาประยุกต์ใช้กับอุตสาหกรรมเกษตร” คือ การพลังงานความเย็น ที่เหลือทิ้งจากกระบวนการผลิตเต็มแล้ว ถูกทิ้งลงทะเลทำให้เกิดผลกระทบต่อสิ่งแวดล้อมทางทะเล ซึ่งถือเป็นปัญหาหลัก (Pain Point) ที่ส่งผลกระทบต่อระบบนิเวศทางทะเล ทำให้น้ำทะเลในระแวกชายฝั่งมีความเย็นสูงสัตว์น้ำในทะเลจึงออกห่างจากชายฝั่งทะเลกระทบไปถึงชาวประมงในระแวกนั้น โรงแยกก๊าซธรรมชาติระยองจึงริเริ่มโครงการนวัตกรรมการใช้ประโยชน์จากพลังงานความเย็นเหลือทิ้งจากกระบวนการผลิตมาประยุกต์ใช้กับอุตสาหกรรมเกษตร และ เพื่อเป็นการนำเสนอองค์ความรู้เกี่ยวกับการนำพลังงานความเย็นมาใช้ในอุตสาหกรรมเกษตรและช่วยกระตุ้นเศรษฐกิจ โรงแยกก๊าซธรรมชาติระยอง กำหนดให้มีการจัดงานแสดงนิทรรศการไม่เมืองหนาวร่วมกับตลาดนัดไม่เมืองหนาว "งานมหัศจรรย์ไม่เมืองหนาว ทิวลิปบานที่ระยอง" ณ สวนสมุนไพรสมเด็จพระรัตนราชสุตาฯ สยามบรมราชกุมารี เป็นประจำทุกปี และในปี 2565 มีแผนการจัดตั้งศูนย์การเรียนรู้ Tulip Hall Commercial และ Tulip Events ในพื้นที่อาคารนิทรรศการนวัตกรรมในพื้นที่สวนสมุนไพรสมเด็จพระรัตนราชสุตาฯ สยามบรมราชกุมารี เพื่อเป็นแหล่งรวบรวมความรู้แสดงนวัตกรรม-เทคโนโลยี และเปิดให้กับผู้สนใจสามารถเข้าชมได้โดยสะดวก มีงบประมาณและการหมุนเวียนงบประมาณจากกำไรของโครงการมาดำเนินโครงการและจัดกิจกรรมโครงการทุกปีอย่างต่อเนื่อง



ความสอดคล้องกับเป้าหมายการพัฒนาที่ยั่งยืน (Sustainable Development Goals : SDGs)

1 NO POVERTY	2 ZERO HUNGER	3 GOOD HEALTH AND WELL-BEING	4 QUALITY EDUCATION	5 GENDER EQUALITY	6 CLEAN WATER AND SANITATION	7 AFFORDABLE AND CLEAN ENERGY	8 DECENT WORK AND ECONOMIC GROWTH	9 INDUSTRY, INNOVATION AND INFRASTRUCTURE	10 REDUCED INEQUALITIES	11 SUSTAINABLE CITIES AND COMMUNITIES	12 RESPONSIBLE CONSUMPTION AND PRODUCTION
<input checked="" type="checkbox"/>	<input checked="" type="checkbox"/>	<input type="checkbox"/>	<input type="checkbox"/>	<input type="checkbox"/>	<input type="checkbox"/>	<input type="checkbox"/>	<input type="checkbox"/>	<input checked="" type="checkbox"/>	<input type="checkbox"/>	<input type="checkbox"/>	<input checked="" type="checkbox"/>
13 CLIMATE ACTION	14 LIFE BELOW WATER	15 LIFE ON LAND	16 PEACE, JUSTICE AND STRONG INSTITUTIONS	17 PARTNERSHIPS FOR THE GOALS							
<input type="checkbox"/>	<input type="checkbox"/>	<input type="checkbox"/>	<input type="checkbox"/>	<input type="checkbox"/>							

ตัวอย่าง องค์การดีเด่นด้าน CSR 65

“*โรงแยกก๊าซธรรมชาติระยอง บริษัท ปตท. จำกัด(มหาชน)*”

ความสำเร็จที่เกิดขึ้นจากการดำเนินกิจกรรม CSR ของโรงแยกก๊าซธรรมชาติระยอง บริษัท ปตท. จำกัด (มหาชน) จนได้รับรางวัลอุตสาหกรรมดีเด่น ประเภทความรับผิดชอบต่อสังคม ได้ถูกถอดรหัสออกมา พบว่าสิ่งสำคัญนั้น จะต้องมีการมีส่วนร่วมของผู้เกี่ยวข้องหลายฝ่าย

ผู้บริหาร มีส่วนสำคัญในการขับเคลื่อนสู่ความสำเร็จเป็นอย่างมากเนื่องจากเป็นผู้มอบนโยบายสู่ การปฏิบัติ เป็นผู้อนุมัติงบประมาณ ให้คำแนะนำ กำลังใจให้กับพนักงานผู้ปฏิบัติงาน

พนักงาน มีความเป็นจิตอาสาในการดำเนินงาน และเข้าใจชุมชนได้อย่างแท้จริง

หน่วยงานราชการ ให้คำแนะนำ ให้ความร่วมมือ อำนวยความสะดวก และเป็นแหล่งข้อมูลที่ใช้ใน การวิเคราะห์ ค้นหา กิจกรรมที่จะสร้างสรรค์สังคม ต่อยอดอาชีพ อย่างแท้จริง รวมทั้งเป็น กระจกเสียงที่สร้างความเชื่อมั่นให้ทั้งโรงงานและชุมชน เป็นผู้ประสานความร่วมมือ

สถาบันการศึกษา ให้นวัตกรรม การวิจัย ที่นำไปสู่การต่อยอดและขยายผล

ชุมชน หรือประชาชน เป็นหัวใจสำคัญของความสำเร็จ ถ้าชุมชนไม่ให้ความสนใจ ไม่ตั้งใจที่จะร่วม ดำเนินการ ไม่เปิดใจ การทำ CSR ของบริษัทฯ ก็ไม่เกิดผลลัพธ์ที่ดี เห็นเป็นรูปเป็นร่าง สามารถจะ ต่อยอดและขยายผลต่อไปได้

ความสำเร็จตามแนวทางของ MIND 4 มิติดังนั้น สิ่งที่เห็นได้อย่างชัดเจน คือ มิติที่ 4 การกระจายรายได้สู่ ชุมชน การรักษาวินิฉัยชีวิต สร้างประโยชน์ พัฒนาชุมชนรอบอุตสาหกรรม โดยมุ่งเน้นการสร้างงานสร้าง อาชีพ ส่งเสริมธุรกิจเพื่อสังคม และมิติที่ 3 การรักษาสีเขียว ดูแลรักษาสีเขียวสู่อุตสาหกรรม สีเขียว เพราะกิจกรรมเริ่มจากการนำแนวทางการใช้ประโยชน์จากพลังงานความเย็นเหลือทิ้งจาก กระบวนการผลิต ซึ่งหากปล่อยสู่สิ่งแวดล้อมก็จะสร้างผลกระทบมากมาย เมื่อนำมาใช้ประโยชน์ก็สร้าง คุณค่าให้กับหลายครัวเรือน รวมทั้งการดำเนินการกิจกรรม CSR นี้ ยังทำให้เกิดมิติที่ 2 ส่งเสริมการ ทำงานร่วมกันระหว่างสถานประกอบการ ชุมชน และสังคม ให้อยู่ร่วมกันอย่างเป็นมิตร เกิดความวางใจ และเชื่อมั่น และให้โรงงานได้เกิดความมั่นใจในการพัฒนาธุรกิจมุ่งสู่ความสำเร็จ ดังเช่นความสำเร็จมิติที่ 1 สมกับคำว่า “อุตสาหกรรมดี อยู่คู่กับชุมชนอย่างยั่งยืน”